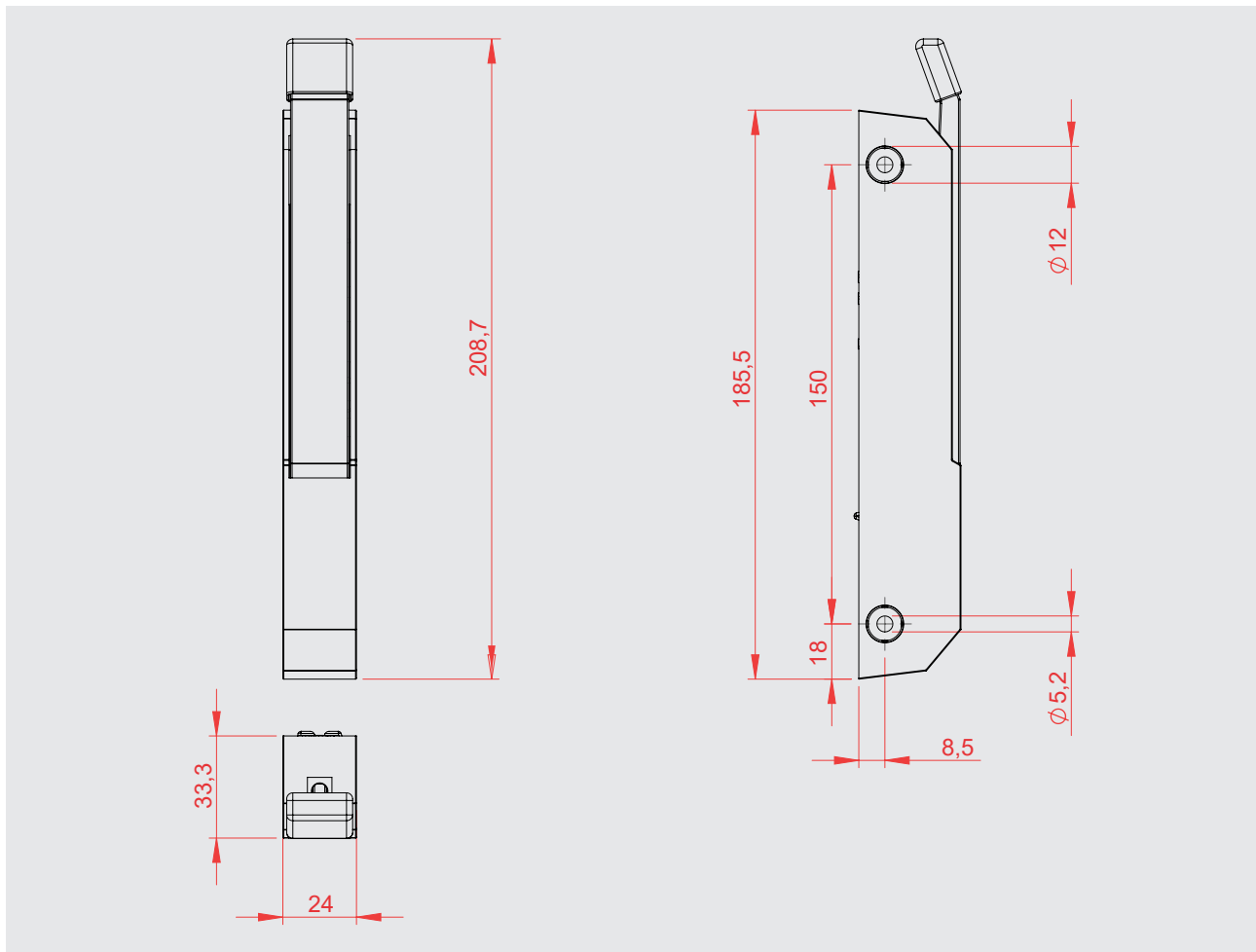


Kantenverschluss

Serie 6188 ERGO



- Kantenverschluss für Heißgeräte, Warmhaltemöbel und Tresen
- selbstschließende Verriegelung mit einstellbarer Verschlusskraft
- nicht abschließbar



„Schluss mit luftig!“ Dieser Kantenverschluss lässt nichtmal die aller kleinste Brise zu und sichert eine gleichbleibende Temperatur in Heißgeräten, Warmhalteöfeln und Tresen. Auf die selbstschließende Verriegelung mit einstellbarer Verschlusskraft ist immer Verlass. Mit ihr wird man niemals heiß erwischt — auch in puncto Sicherheit, denn die Kunststoffkappe am Chromgriff schützt die Finger vor Verbrennung.

Materialien

Grundlager:	Zinkdruckguss, verzinkt
Gehäuse:	Zinkdruckguss, verchromt
Griff:	Zinkdruckguss, verchromt
Kloben:	Zinkdruckguss, verchromt
Falle:	Zinkdruckguss, verzinkt
Abdeckkappen:	Kunststoff
Stifte:	Stahl, verzinkt
Federn:	Federstahl
Schrauben:	verzinkt
Andere Bauteile:	Kunststoff oder Zinkdruckguss

Oberfläche: verchromt

Achtung: Beachten Sie bitte auch die Montageanleitung und die Instruktionen.

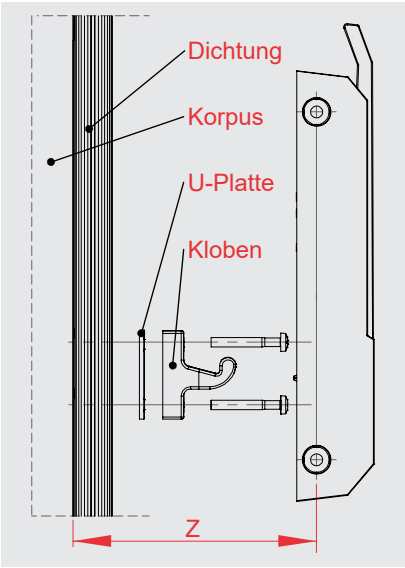
Variante



6188-020028
Verschluss, chrom



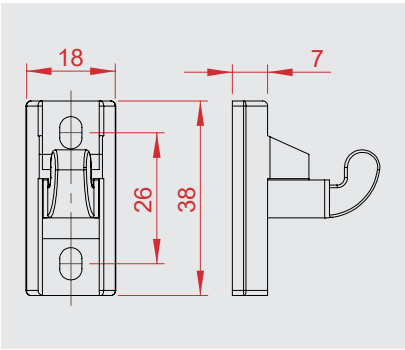
Klobentabellen für Ergo Serie 6188



Z-Maße für Kombination verstellbarer Kloben mit Unterlegplatte 5mm

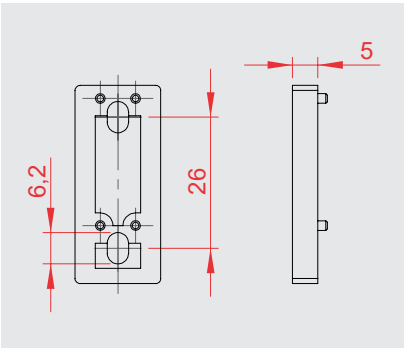
Kloben	ohne U-Platte	1x U-Platte	2x U-Platte
verstellbar	Z=16-21mm	Z=21-26mm	Z=26-31mm

Verstellbarer Kloben



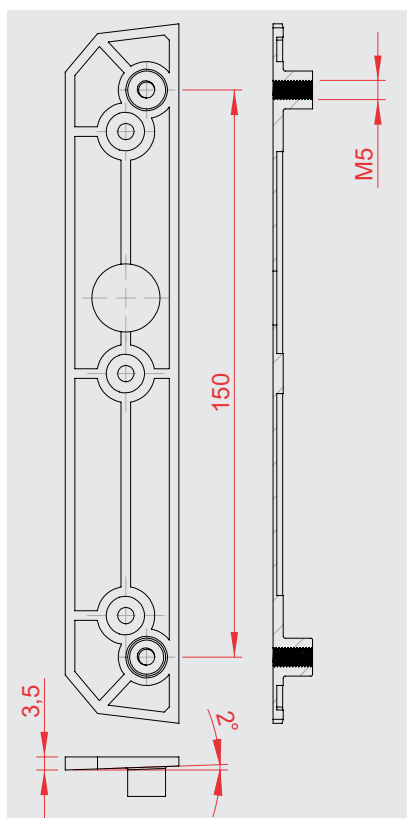
6188-020207
Kloben, verstellbar, Zink, verchromt

Unterlegplatte



6188-020208
Unterlegplatte 5 mm, Kunststoff

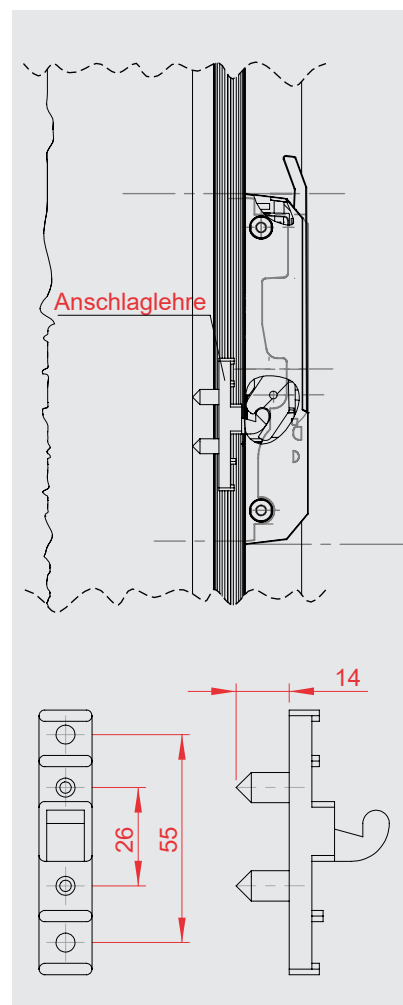
Zubehör für Ergo Serie 6188



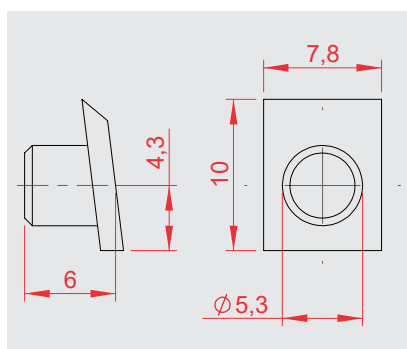
6188-020506
Adapterplatte, Kunststoff, schräg

Montageanleitung für Verschluss 6188

- Verschluss an Tür befestigen, gemäß Klobentabelle
- Anschlaglehre einstecken, bis Verschluss einrastet
- Tür gegen Rahmen drücken
Körnerspitzen markieren
Befestigungslöcher für den Kloben
- Kloben und Unterlegplatte gemäß Klobentabelle anschrauben
- Tür schließen
- Wenn Verschluss nicht voll einrastet, Justierschraube eindrehen, evtl. Schließnase vorziehen

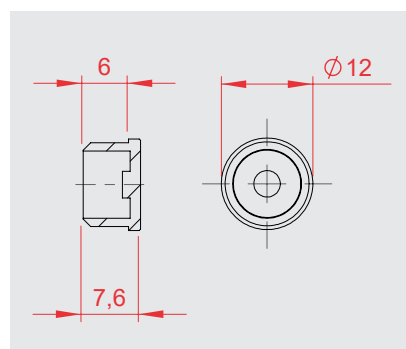


6188-020258
Anschlaglehre



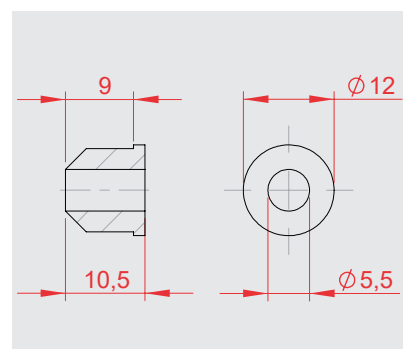
Abdeckung Justierschraube
Kunststoff

schwarz (RAL 9005)	6188.0278
grau aluminium (RAL 9007)	6188.0277
weiß aluminium (RAL 9006)	6188.0279



seitlicher Füllstopfen
Kunststoff

schwarz (RAL 9005)	6186.1826
grau aluminium (RAL 9007)	6186.1827
weiß aluminium (RAL 9006)	6186.1830



seitlicher Füllstopfen mit Bohrung
Kunststoff

schwarz (RAL 9005)	6186.2945
-----------------------	------------------